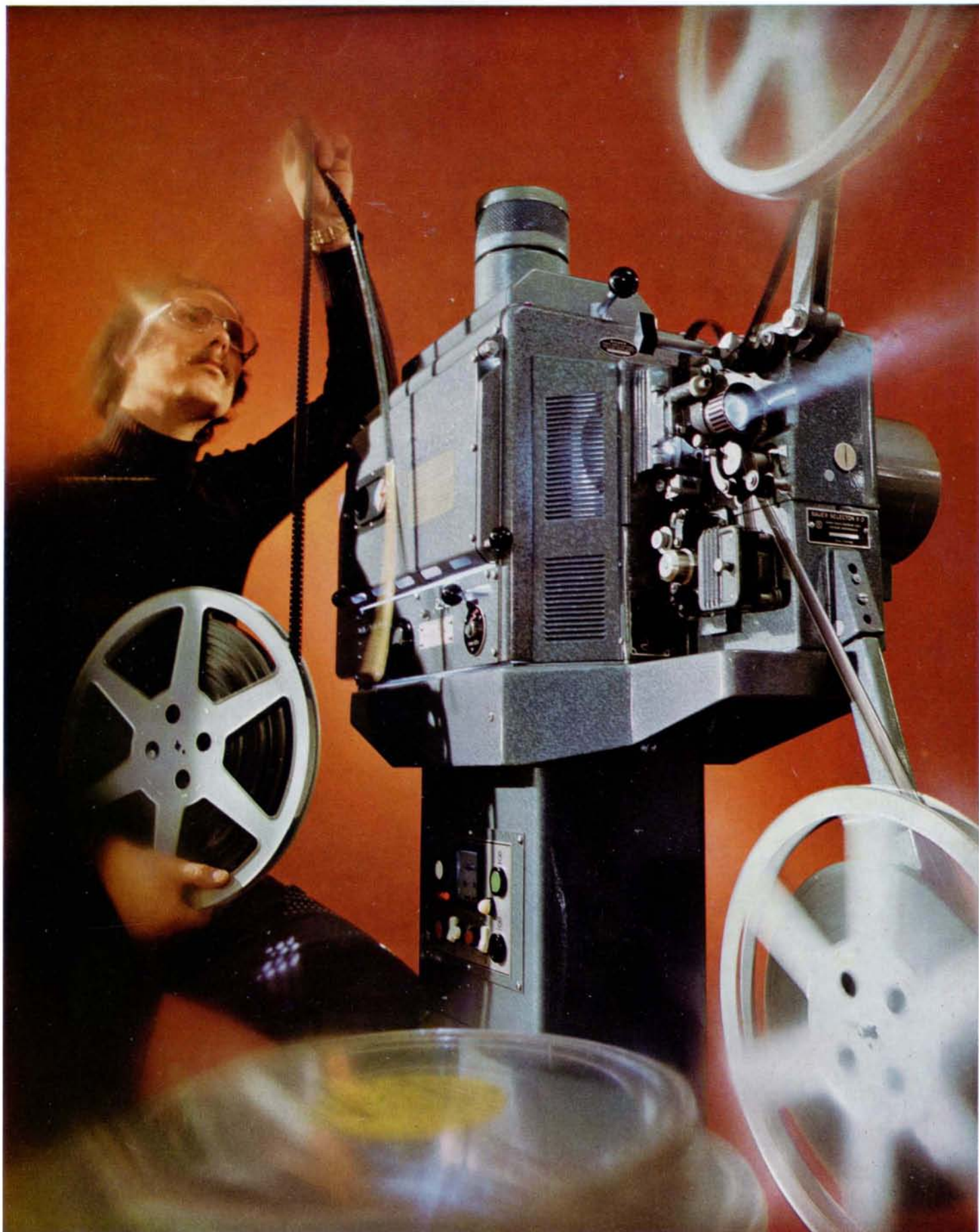
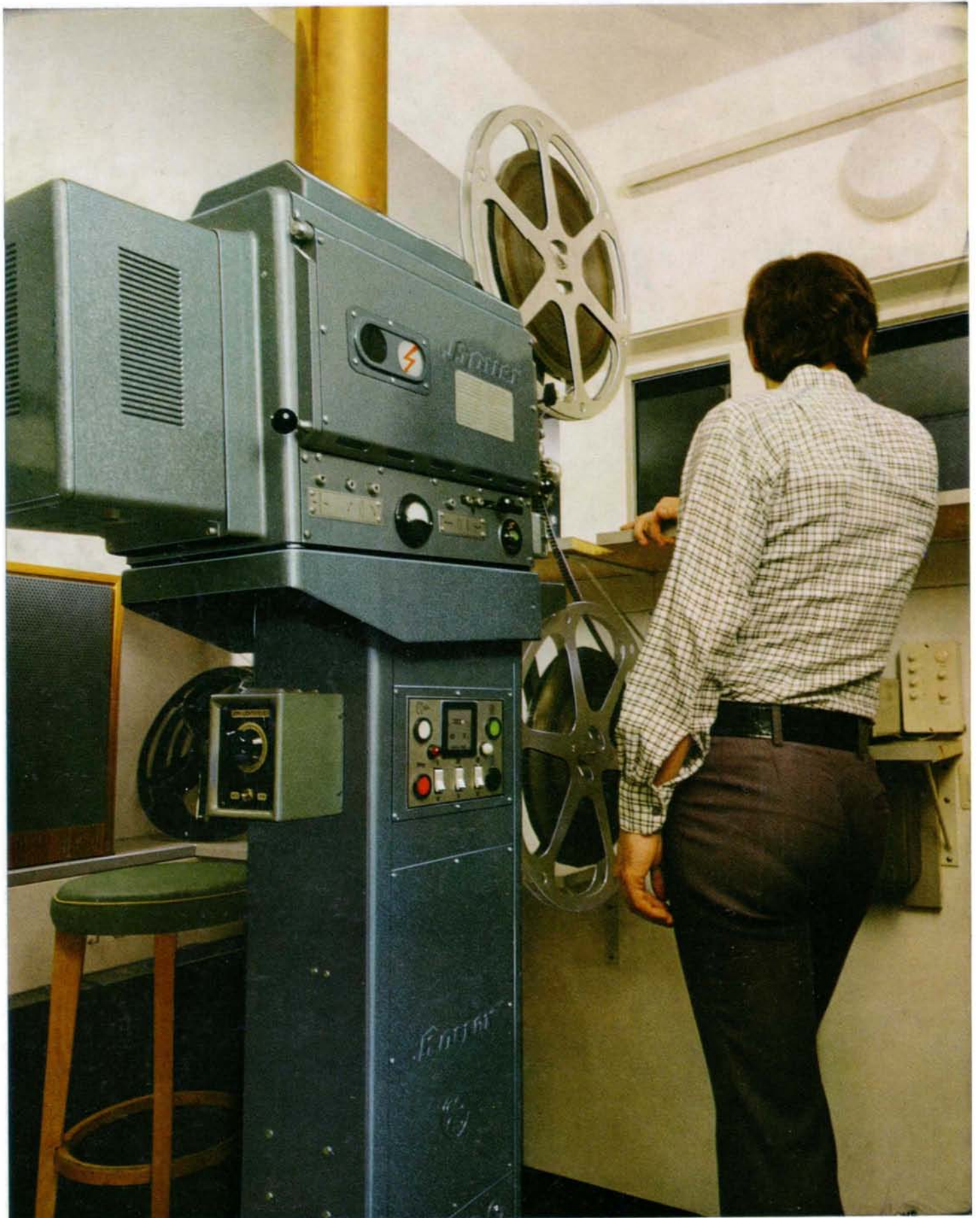


**Bauer Selecton.**  
**Der stationäre 16-mm-Filmprojektor**  
**für die moderne Großraum-Vorführung.**

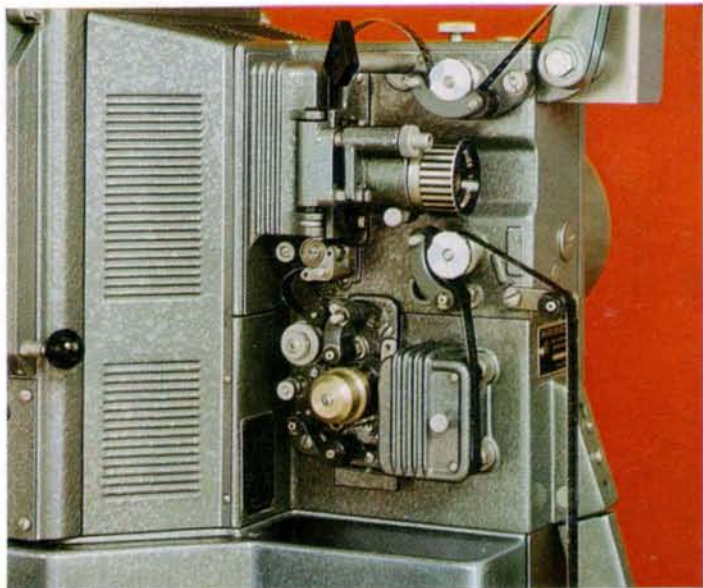








# Bauer Selecton. Präzision, solide, up to date. Eben ein Bauer-Projektor.



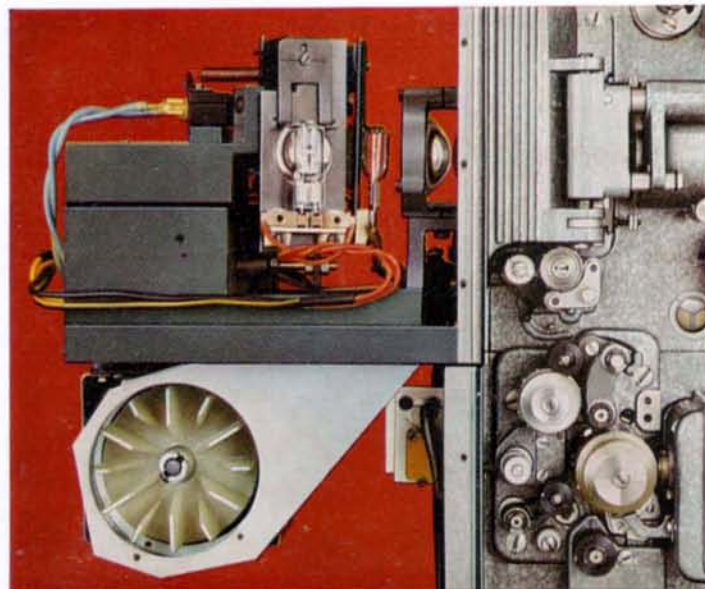
Das Projektorwerk transportiert den Film mit äußerster Präzision. Der Bildstand ist hervorragend. Das Malteserkreuzgetriebe läuft im Ölbad; das Schaltverhältnis 1 : 4 garantiert äußerste Schonung des Films. Die Bedienung ist einfach und entspricht den Erfordernissen der Praxis.

Das Tongerät des Bauer Selecton wird höchsten Ansprüchen gerecht. Die Wahl der Wiedergabeart – Licht- oder Magnetton – erfolgt über einen Hebel am Tongerät. Er schaltet gleichzeitig den Vorverstärker auf die gewünschte Art der Wiedergabe.

Je nach dem Lichtbedarf sind Xenonlampenhäuser für 900-W- oder 1600-W-Xenonröhren lieferbar. Durch ein Kaltlichtspiegelsystem (Foto links Mitte) wird der größte Teil der Wärmestrahlung vom nutzbaren Licht getrennt; die Lichtausbeute ist zudem um ca. 15 % größer als bei herkömmlichen Spiegelsystemen.



Der Projektor kann bei geringerem Lichtbedarf auch mit einem Halogenlampenhaus betrieben werden (Fotos unten). Neben den für den Betrieb der 24-V-Halogenlampe erforderlichen elektrischen Einrichtungen enthält dieses Lampenhaus eine Automatik für den selbsttätigen Lampenwechsel bei Bruch des Glühfadens. Der Wechsel auf die Reservelampe erfolgt so schnell, daß der Zuschauer keine Unterbrechung der Vorführung wahrnimmt.



# Bauer Selecton. Technische Daten, Abmessungen.

## Gewicht

ca. 95 kg mit Halogenlampenhaus  
ca. 120 kg mit Xenonlampenhaus

## Antriebsmotoren

### Asynchronmotor – Drehstrom

380/220 V 50 Hz 24 Bilder/sec  
380/220 V 50 Hz 18/24 Bilder/sec

### Asynchronmotor – Einphasenstrom

220/110 V 50 Hz 24 Bilder/sec  
220/110 V 60 Hz 24 Bilder/sec  
117 V 60 Hz 24 Bilder/sec

### Synchronmotor – Drehstrom

380/220 V 50 Hz 25 Bilder/sec  
380/220 V 50 Hz 24 Bilder/sec  
220/127 V 50 Hz 25 Bilder/sec  
220/127 V 50 Hz 24 Bilder/sec  
208/120 V 60 Hz 24 Bilder/sec

## Elektrischer Anschluß

Einphasen-Wechselstrom 220 V, 50–60 Hz  
oder Sonderausführung mit 117 V, 60 Hz

## Filmschaltsystem

4teiliges Malteserkreuz im Ölbad  
mit 8zähliger Schaltrolle, Schaltverhältnis 1 : 4

## Filmbahn-Druckschienen

besonders gehärtet und leicht auswechselbar;  
Kufendruck 45–60 g

## Bildstand-Schwankungen

vertikal  $\pm 0,15\%$   
horizontal  $\pm 0,1\%$

## Umlaufblende

2-Flügel bei 24 + 25 Bilder/sec  
3-Flügel bei 18/24 Bilder/sec

## Projektionsobjektive

Fassungsdurchmesser 42,5 mm  $\phi$   
von  $f = 25$ –100 mm

## Neigung des Projektors

aufwärts  $5^\circ$ , abwärts  $10^\circ$

## Filmaufwicklung

lastabhängige Friktion bis 1500 m Film

## Lichtton-Magnetton

Silizium-Fotoelement  
Tonoptik für beide Schichtlagen  
Tonlampe 6 V, 5 A, Betrieb mit 4,3 V  
Randspurkopf für Wiedergabe 80 mH

## Vorverstärker

Ausgangspegel 0,2 V / 0,5 V / 1,55 V  
Lichtton bis ca. 7000 Hz  
Magnetton bis ca. 12000 Hz

## Lichtquelle

250-W-Halogenlampe: ca. 400 lm. nach DIN 15 749  
900-W-Xenonlampe: ca. 2200 lm. nach DIN 15 749  
1600-W-Xenonlampe: ca. 4000 lm. nach DIN 15 749

## Farbtemperatur

Halogenlampe ca. 3200 °K  
Xenonlampe ca. 6000 °K

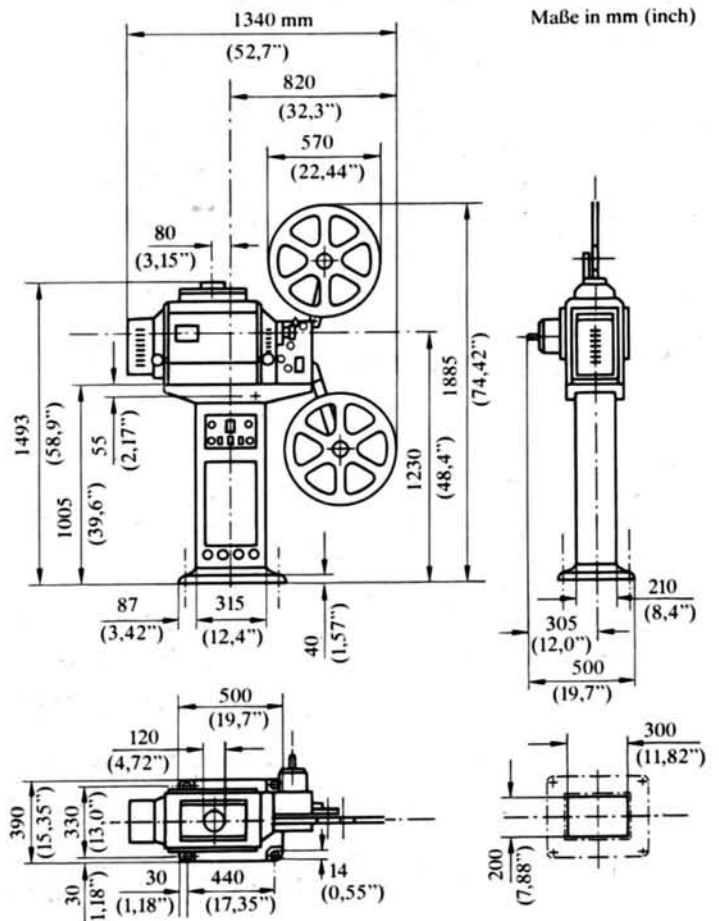
## Anschlußwerte

Halogenausführung ca. 0,8 KVA  
Xenonausführung ca. 0,4 KVA  
ohne Xenongleichrichter

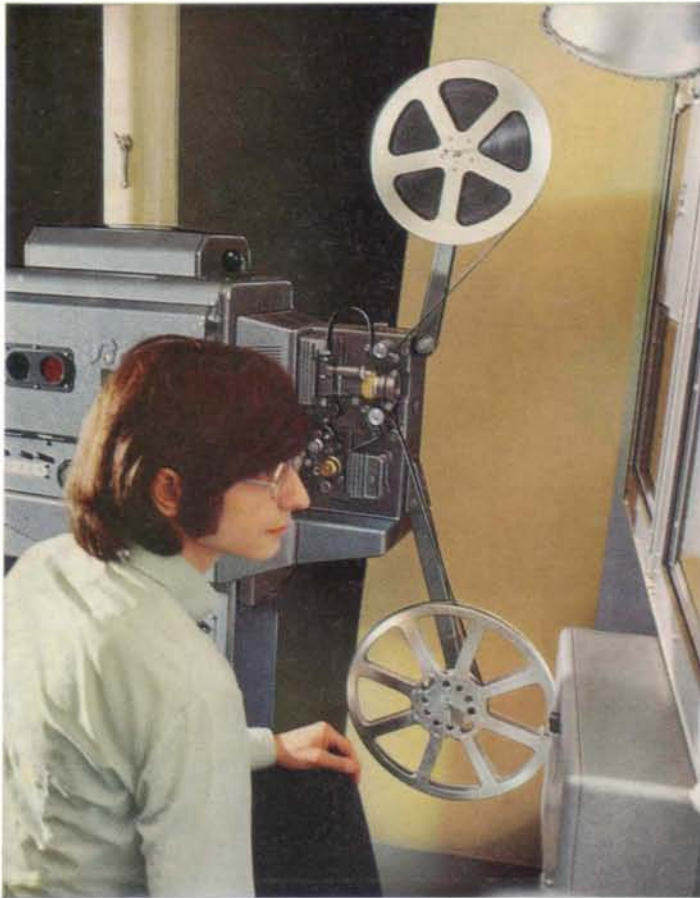
## Verlangte Luftabsaugmenge aus dem Xenonlampenhaus

bei 900 W Xenonröhre 2 cbm/min  
bei 1600 W Xenonröhre 3 cbm/min

Technische Änderungen vorbehalten

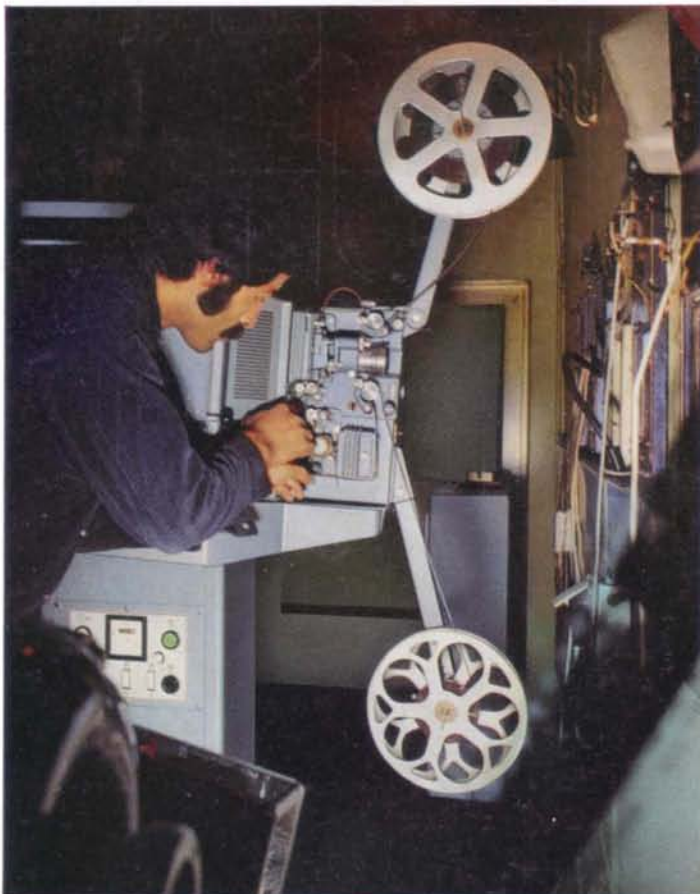






Schulung, Unterricht und audiovisuelle Information in Lehranstalten, bei Behörden und im Wirtschaftsleben sind schon lange die Domäne des 16-mm-Films. In ständig zunehmendem Maße findet er neuerdings auch auf dem professionellen Sektor Verwendung: in Filmtheatern, kommunalen Kinos, Veranstaltungs-, Unterhaltungs- und Kongreßzentren. Hier hat sich der Bauer Selecton seit Jahren als lichtstarkes, robustes und einfach zu bedienendes Hochleistungsgerät für die Großraum-Projektion bewährt.

Der Bauer Selecton ist ein stationärer Hochleistungsprojektor für die Vorführung von 16-mm-Licht- und Magnettonfilmen. Bei konventionellem Spulenbetrieb können 1500 m Film, also ein 2 $\frac{1}{4}$ -Stunden-Programm, ohne Pause vorgeführt werden. Je nach der erforderlichen Lichtleistung gibt es den Bauer Selecton mit Xenon- oder Halogenlampenhaus. In die Standsäule des Projektors sind die Bedienelemente und – auf einem gemeinsamen Chassis – der Vorverstärker für die Lichtton- und Magnetton-Wiedergabe sowie der Gleichrichter für die Tonlampe eingebaut. Für den Antrieb stehen die verschiedensten Motoren zur Verfügung.





# Bauer Filmprojektoren. Ein vielseitiges Programm für Produktion und Vorführung.



Auch für die Verwendung in Film- und Fernsehstudios stellen wir stationäre 16-mm-Projektoren her. Der Bauer Selecton Studio ist als Einband- und als Zweiband-Projektor lieferbar. Beide Modelle erfüllen alle Ansprüche, die im Studiobetrieb an die Qualität der Bild- und Tonwiedergabe gestellt werden. Ebenfalls für Ein- und Zweibandbetrieb lieferbar ist der Bauer Telecine 16, ein Präzisionsprojektor für Anlagen zur

Abtastung von 16-mm-Filmen im Fernsehsendebetrieb.

Von gleicher Präzision und Qualität sind die in aller Welt verwendeten 35-mm-Studio- und Kino-Projektoren. Für den Einsatz in Lichtspieltheatern kann ein vielseitiges Projektoren-Programm im Baukastensystem bis zur Vollautomation ausgebaut werden. Bitte fordern Sie über die Sie interessierenden Bauer Filmprojektoren spezielle Druckschriften an.

## **BAUER**

Robert Bosch GmbH  
Geschäftsbereich Photokino  
7 Stuttgart 60  
Beim Inselkraftwerk 10